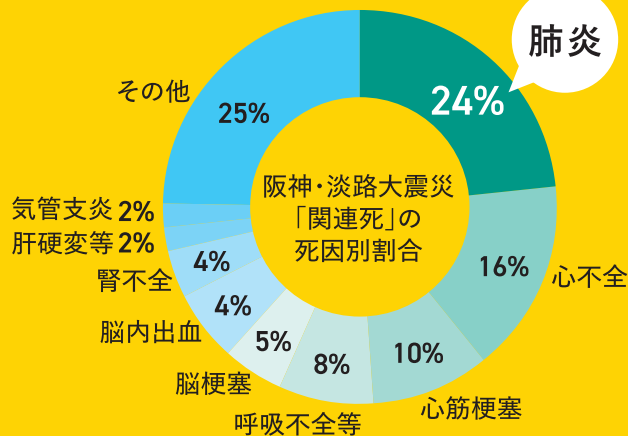


お口の防災、 備えてますか？

被災された歯科医師のお話

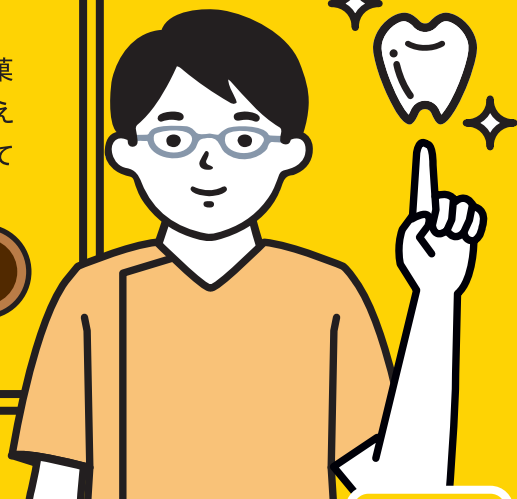
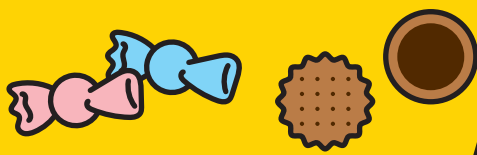
私は、1995年に発生した阪神・淡路大震災で被災しました。避難所での支援活動の中で多くの高齢者が関連死、とくに誤嚥性肺炎で亡くなるのを目の当たりにしました。東日本大震災や豪雨災害でも肺炎が関連死の中で最多です。誤嚥性肺炎の原因は口の汚れ(細菌)です。口腔ケアが命を守るのです！



※2004年5月14日付神戸新聞記事より作成

さらにお子様の場合

救援物資には日持ちのする、甘いお菓子やパンも多く、むし歯になる人がふえると言われていています。大人の歯に比べて歯質の弱い子どもは、なおさらです。



災害時など、非常時には水の確保が難しくなるため、お口のケアは後回しになりがちです。しかし、オーラルケアが疎かになるとお口の細菌が増え、さまざまな病気の原因に。いつも通りの生活が送れない時だからこそ、オーラルケアは大切なのです。

そこで

避難生活に役立つ

水をつかわない！

「無水ハミガキセット」をつくりました！

水無しで使えるハブラシやフロス、ハミガキシートも準備しておきましょう。大変な時こそ、正しいオーラルケアで健康を守ることが大切です。

無水ハブラシ

フロス



ハミガキシート

リーフレット

無水ハミガキセット内容

1セットでおひとり様3日分

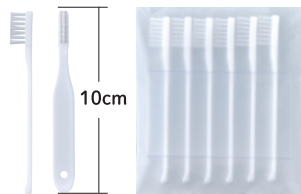
災害時に救援物資が届くまでの期間の目安が3日程と言われている為、
無水ハミガキセットは朝と晩の毎日2回のケアを前提としたおひとり様3日分のオーラルケアセットになっています。

セット1

無水ハブラシ

朝晩2回の歯みがきに使用する3日分のミニハブラシ。

水の無い環境では使い捨て、水が使用出来る場合は通常の歯ブラシ同様洗って繰り返し使用する事も可能です。



10cm



コンパクトさと使いやすさの両立

無水ハブラシは全長10cmとコンパクトながら、持ち手のおしり部分にふくらみをもたせることで親指と人差し指の2本で操作しやすくなっており、奥歯に届く一番短い長さを考えて設計されています。また、使い捨てになる事を考慮して通常のプラスチックより環境に優しい原料を使用し、ハンドルを薄型にすることでプラスチックの使用量を最小限に抑えています。

セット2

フロス

歯みがきと同じように、朝晩2回使用する3日分のフロス。

ハブラシでは取り切れない歯間の汚れを除去します。



歯みがき前



無水ハブラシ
のみでの磨き上げの後



無水ハブラシ
+フロスでの磨き上げの後

ハブラシだけでは取り切れない汚れ

普段のオーラルケアにも当てはまる事ですが、お口の中の汚れはハブラシで歯みがきするだけでは歯と歯のすき間などのブラシが届きにくい部分の歯垢を除去する事が出来ません。ハブラシとフロスを合わせて使用する事で、ハブラシだけでは落としきれない歯と歯のすき間の汚れもしっかりと除去します。

セット3

ハミガキシート

お口を水でゆすぐ代わりにハミガキシートで汚れをふき取ります。

しっかり行えば水が無くてもお口がさっぱりします。



お口のケアの仕上げに

ハミガキシートは指に巻き付けて使用する為、お口のすみずみまで指を動かして汚れを拭え、歯ブラシやフロスで浮かした汚れもしっかりふき取る事で水が無くても口腔内をさっぱり清潔に保ちます。また、ほほの内側や歯茎をマッサージする事で血流や唾液の分泌を促進する事が出来ます。

セット4

リーフレット

セットアイテムの使い方とお口の健康に

関する知識が分かりやすく記載されています。



監修

足立了平

神戸常盤大学客員教授

阪神・淡路大震災により在職していた神戸市立西市民病院が崩壊、避難所での歯科保健・医療活動に奔走。集めたデータの分析から災害時肺炎が誤嚥性肺炎である可能性を見出し、以後、災害時のみならず平時からの歯と口の健康管理の重要性を全国に発信。NHK「あさイチ」、「ためしてガッテン」などメディア出演多数。

関根伸一

大手前短期大学歯科衛生学科教授

1999年北海道大学卒業 大阪大学予防歯科学教室 2004年大阪大学大学院歯学研究科博士課程修了 アラバマ大学バーミンガム校ワウチンセンター 2008年大阪大学歯学部附属病院医療情報室 2015年大阪大学歯学部附属病院障害者歯科治療部 2020年大手前短期大学歯科衛生学科

製造元

 ヤマトエスロン株式会社

大阪府八尾市光町1丁目61番 <https://yamato-esulon.co.jp>
TEL.072-991-1261



ヤマトエスロン HP



楽天ページ

ヤマトエスロンについて

創業から90年以上歯ブラシを中心としたオーラルケア製品の生産・開発を行ってきた会社です。
OEMのため社名は知られていませんが、みなさんが馴染みのある製品を数多くつくっています。『おうちの健康を365日支える』をコンセプトに掲げて今回の歯ブラシセットを開発しました。